

CARACTERÍSTICAS **ISO TECH**

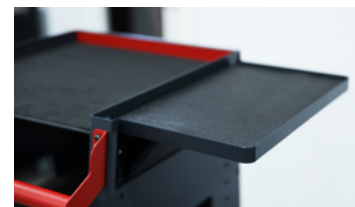
- Pintado en polvo industrial altamente resistente.
- Cuerpo principal de 1 mm de espesor y bandejas de 0,8 mm.
- Rápido montaje.
- Asa de empuje frontal ajustable en dos posiciones (giro 180°).
- Rebordes bandeja superior redondeados.
- Tapete antideslizante.

INCLUIDO **ISO TECH**

- x1 Bandeja lateral auxiliar abatible.
- x1 Bandejas ajustables en altura.
- x2 Salidas posteriores para cables.
- x2 Porta objetos (ajustables en altura).
- x1 Portarollos de papel (ajustable en altura).
- x1 Papelera (ajustable en altura).
- x1 Regleta eléctrica y porta-regleta.
- x1 Soporte porta cables con 3 colgadores.
- x1 Compartimento de almacenamiento con puerta y cerradura.
- x2 Ruedas giratorias de 10 cm con freno superior.
- x2 Ruedas TPR de 12,5 cm pulgadas de color negro oscuro en la parte trasera.



41 kg



Bandeja auxiliar abatible



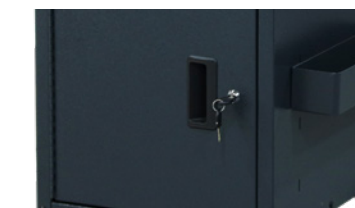
Portaobjetos ajustables en altura



Bandeja ajustable en altura



Portarollo de papel ajustable en altura



Taquilla con cerradura



Ruedas móviles con freno y 2 fijas



Asa de dos posiciones ajustable en 180°



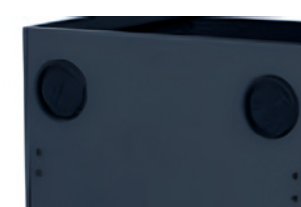
Regleta con USB y porta-regleta magnetica



Papelera ajustable en altura



Enrolla cables



Salidas de cables posteriores